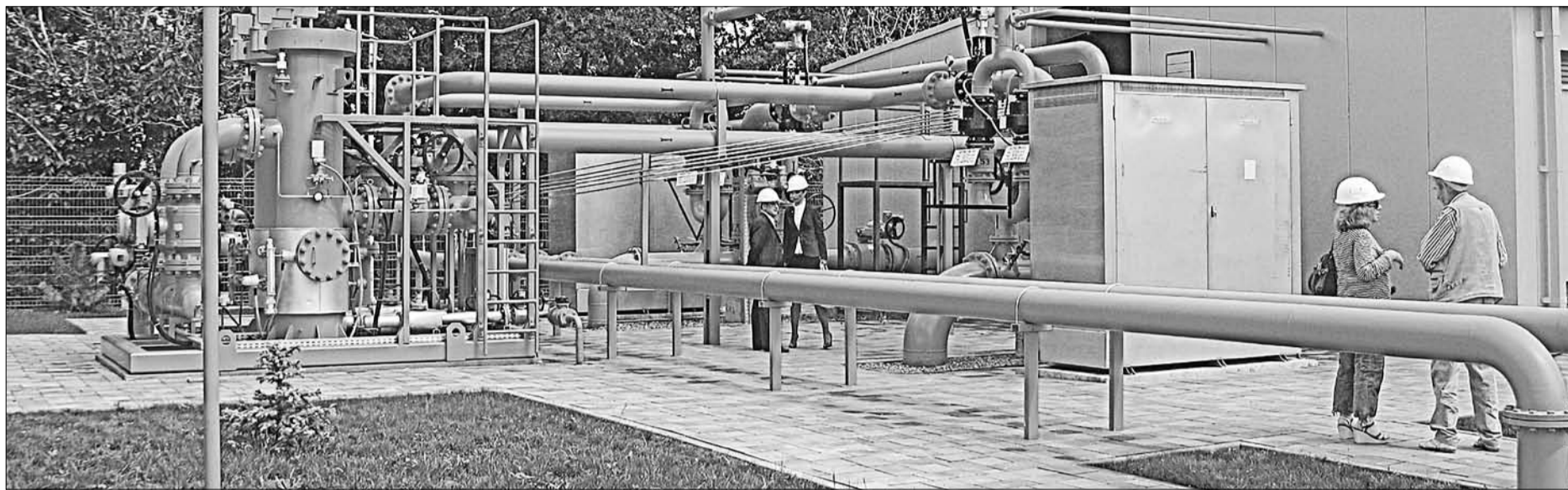


# Состоялось торжественное открытие первой полностью автоматизированной Газораспределительной станции в Молдове



Мощность новой ГРС – 50 тыс. кубометров в час. Фото: pan.md

ПАВЕЛ МЭКАРУ  
mail@pan.md

6 июня в Бельцах прошла церемония открытия модернизированной Газораспределительной станции (ГРС). Это первый в Молдове проект такого масштаба. Реконструкцию ГРС-Бельцы профинансировало дочернее предприятие АО «Молдовагаз» – ООО «Молдоватрансгаз», а работы выполнила румынская компания TOTALGAZ INDUSTRIE.

## Программа модернизации Председатель Правления АО «Молдовагаз» Александр Гусев:

– Сегодня мы присутствуем на торжественной церемонии открытия модернизированной ГРС. Этот знаменательный день является подтверждением успешной реализации нашей инвестиционной программы. Хочу поздравить всех сотрудников ООО «Молдоватрансгаз» и наших румынских партнеров из TOTALGAZ INDUSTRIE с успешным окончанием проекта, а также поздравляю потребителей города Бельцы и коллег из «Бельцгаз» с тем, что снабжение природным газом будет обеспечено на новом, современном уровне.

Объект расположен за пределами Бельцы, на небольшом холме, откуда открывается живописный вид на город и близлежащие села. Эта станция контроля, измерения и поставки газа обслуживает Бельцы, северную теплоэлектроцентраль (ТЭЦ «Норд»), часть Фалештского, Сынжерейского и Рышканского районов.

Первой в рамках инвестиционной программы реконструировали и модернизировали Кишиневскую ГРС, которая находится на территории предприятия ООО «Молдоватрансгаз». За ней последовала Бельцкая ГРС, построенная почти 25 лет назад, в 1989 году. Это второй объект после Кишинева по стратегической важности и по уровню потребления.

Стоимость реконструкции и модернизации ГРС-Бельцы составила около 36,5 млн. леев. Поставку оборудования немецкого и итальянского производства для этой ГРС обеспечила румынская компания TOTALGAZ INDUSTRIE, она же осуществила сборку.

– Хотя были дожди, холод и другие непредвиденные обстоятельства, с помощью специалистов ООО «Молдоватрансгаз» удалось закончить проект быстро, качественно и в установленные сроки – за четыре месяца. Только в Япо-



Председатель правления АО «Молдовагаз» Александр Гусев (слева) и глава «Молдоватрансгаз» Александр Добжанский открыли торжественную церемонию первой в Молдове полностью автоматизированной ГРС. Фото: pan.md



Александр Гусев (слева) и Александр Добжанский представили Бельцам модернизированную ГРС. Фото: pan.md



Инженер-программист станции. Фото: pan.md



Коммерческий директор TOTALGAZ INDUSTRIE Адриан Кока: «Желаем и в будущем работать с молдавскими компаниями». Фото: pan.md

нии я видел подобный уровень. Надеемся и в будущем сотрудничать с ООО «Молдоватрансгаз», – отметил на открытии станции коммерческий директор TOTALGAZ INDUSTRIE Адриан Кока.

Директор ООО «Молдоватрансгаз» Александр Добжанский рассказал «Панораме», что реконструированная и модернизированная ГРС-Бельцы значительно повысит надежность и безопасность для бесперебойной подачи природного газа потребителям и предприятиям теплоэнергетического комплекса муниципалитета Бельцы.

– Благодаря современным технологиям Бельцкая ГРС – единственная автоматизированная в полном объеме станция на территории Республики Молдова. Речь идет о технологическом процессе работы станции, запорной и регулирующей арматуре, которая выполняется софтом, то есть программируемыми логическими контроллерами, генерирующими решения, и только в исключительных случаях – оператором или диспетчером, – отметил Александр Добжанский.

– Максимальная мощность Бельцкой ГРС составляет 50 тыс. кубометров в час. Станция оснащена современными регулирующими установками, состоящими из двух идентичных модулей. Один из них призван обеспечивать круглый год поставку природного газа потребителям муниципалитета Бельцы, а второй – для ТЭЦ «Норд» только во время отопительного сезона, – сказал начальник ГРС ООО «Молдоватрансгаз» Алексей Вишневский.

– Природный газ попадает в полностью автоматизированные блоки, где осуществляется очистка природного газа от механических примесей и влаги. В случае выхода из строя фильтра или

**ООО «Молдоватрансгаз» – предприятие на территории Молдовы, обеспечивающее поставку природного газа, его транспортировку через магистральные газопроводы, техническое обслуживание и эксплуатацию магистральных газопроводов и их объектов. Дочернее предприятие АО «Молдовагаз».**

других неполадок автоматика изолирует систему, переводя процесс работы станции на резервную линию. После очистки газ поступает на блок редуцирования. Функцию редуцирования выполняет регулятор давления.

Утечка газа не допускается, так как на станции установлены сенсоры, реагирующие на загазованность, – добавил господин Вишневский.

Компьютеризированная система обеспечивает управление технологическими действиями, связанными с подачей и прекращением подачи природного газа. Вся информация о состоянии текущих параметров работы на станции отображается на мониторах в диспетчерском пункте на ГРС, а также в центральном диспетчерском центре в Кишиневе.

Полная автоматизация повышает надежность и безопасность станции, приближает ее к современным, европейским стандартам по поставке природного газа, а также оптимизирует использование оборудования и снижает производственные затраты.

## Слово персоналу

Как рассказал инженер-программист И. Куцкий, на Бельцкой ГРС работают посменно 4 человека. «Обучаться работе с современным оборудованием было нетрудно, так как все доступно и всегда под контролем», – заверил он.

Старший оператор ГРС Иван Робу отметил для «Панорамы», что теперь благодаря подогреву газа исключается его обмерзание зимой, рабочий процесс станции подстрахован современными системами безопасности.

– Одоризация (придача газу характерного запаха для обнаружения утечек. – Прим. «Панорамы») автоматическая. А раньше приходилось вручную подливать, – смеется Иван Робу.

## Десятилетия службы впереди

– Мощности этой ГРС позволяют более эффективно и безаварийно продавать муниципалитету Бельцы и близлежащим селам около 400 млн. кубометров природного газа в год. До этого поставляли лишь около 87 млн. кубометров, – отметил на церемонии открытия станции директор ООО «Бельцгаз» Пантелмон Фрэсынью.

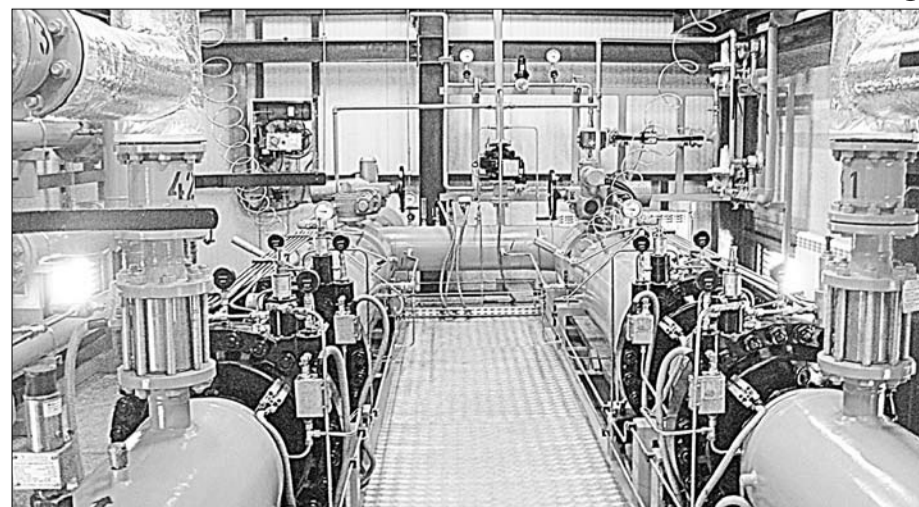
Старая Газораспределительная станция прослужила 25 лет.

Мы заинтересовались у коммерческого директора TOTALGAZ INDUSTRIE Адриана Кока о сроке службы модернизированной станции.

– Дай бог нам жить столько, сколько проживет эта станция, – философски ответил он.



Старую станцию обслуживали вручную. Фото: pan.md



На Бельцкой станции установлено современное оборудование, требующее только 4 человек для обслуживания. Фото: pan.md